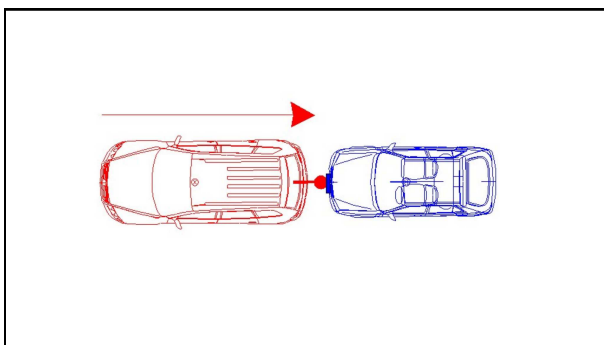
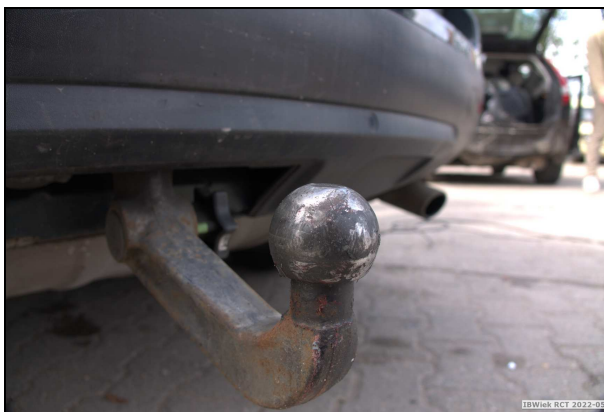


Crashtest RCT 2022-05 A16:

Bei diesem Crashversuch fährt der VW Touareg rückwärts und stößt mit seiner Anhängerkupplung gegen das Front-Kennzeichen des dahinter stehenden Ford. Bei den Versuchen A14 bis A23 geht es um das Schadenbild an der Front des gestoßenen Pkw bei unterschiedlichen Kollisionsgeschwindigkeiten.

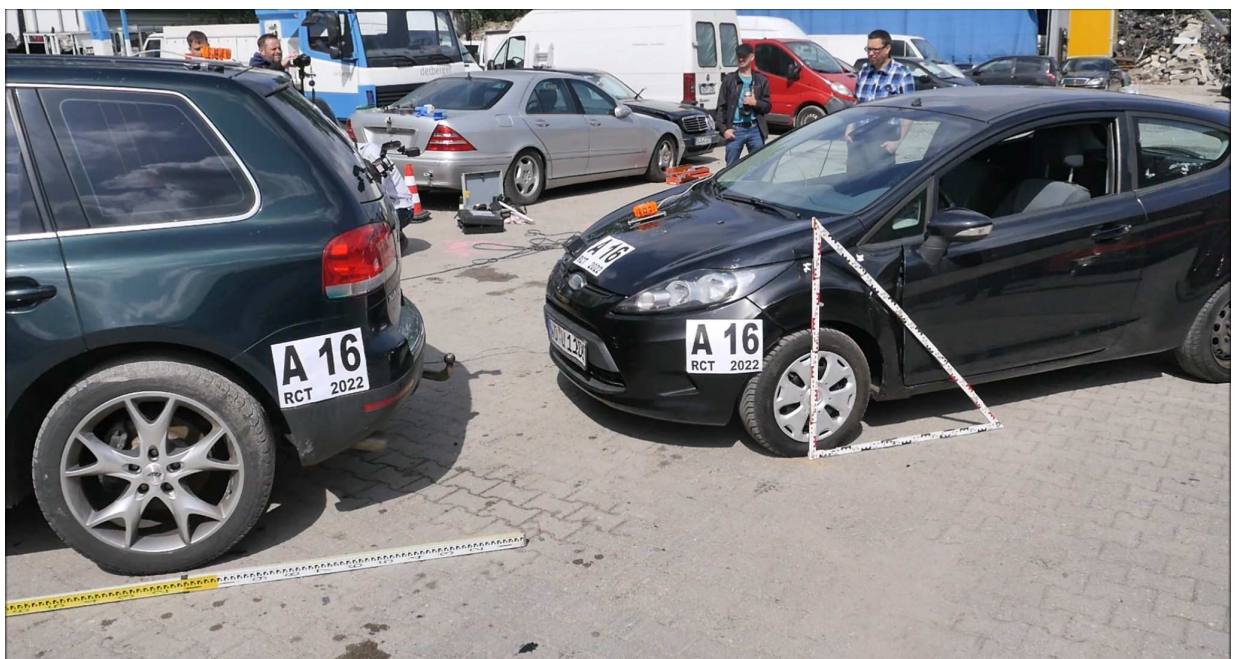
Kollisionsstellung:**Schäden an den Fahrzeugen:**

	Stoßend	Gestoßen
Fahrzeug	VW Touareg	Ford Fiesta
Zuladung	1 Person	
VK	Ca. - 1 km/h	Stillstand

Kollisionsstellung:



Endlagen nach Vorfahren des VW:



Ablauf:





Ford vorher:



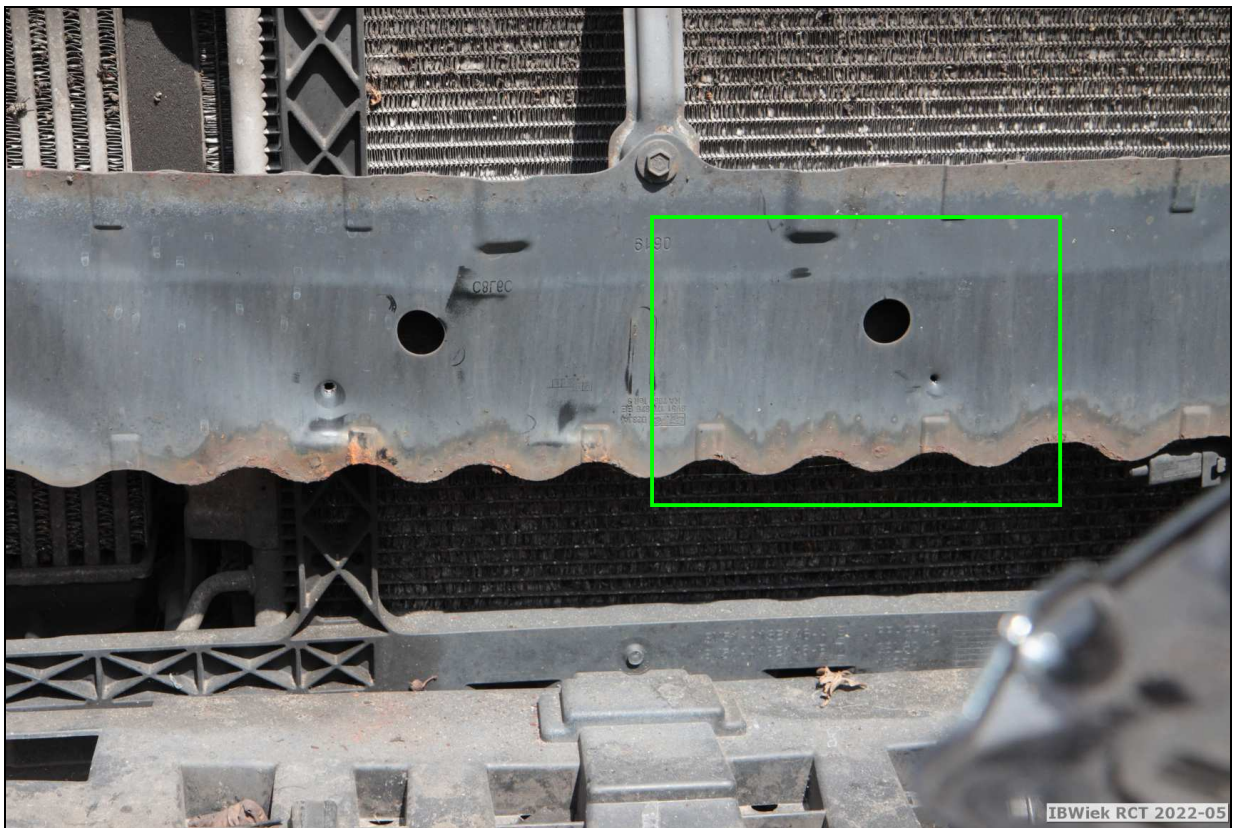
VW vorher:



Ford nachher:





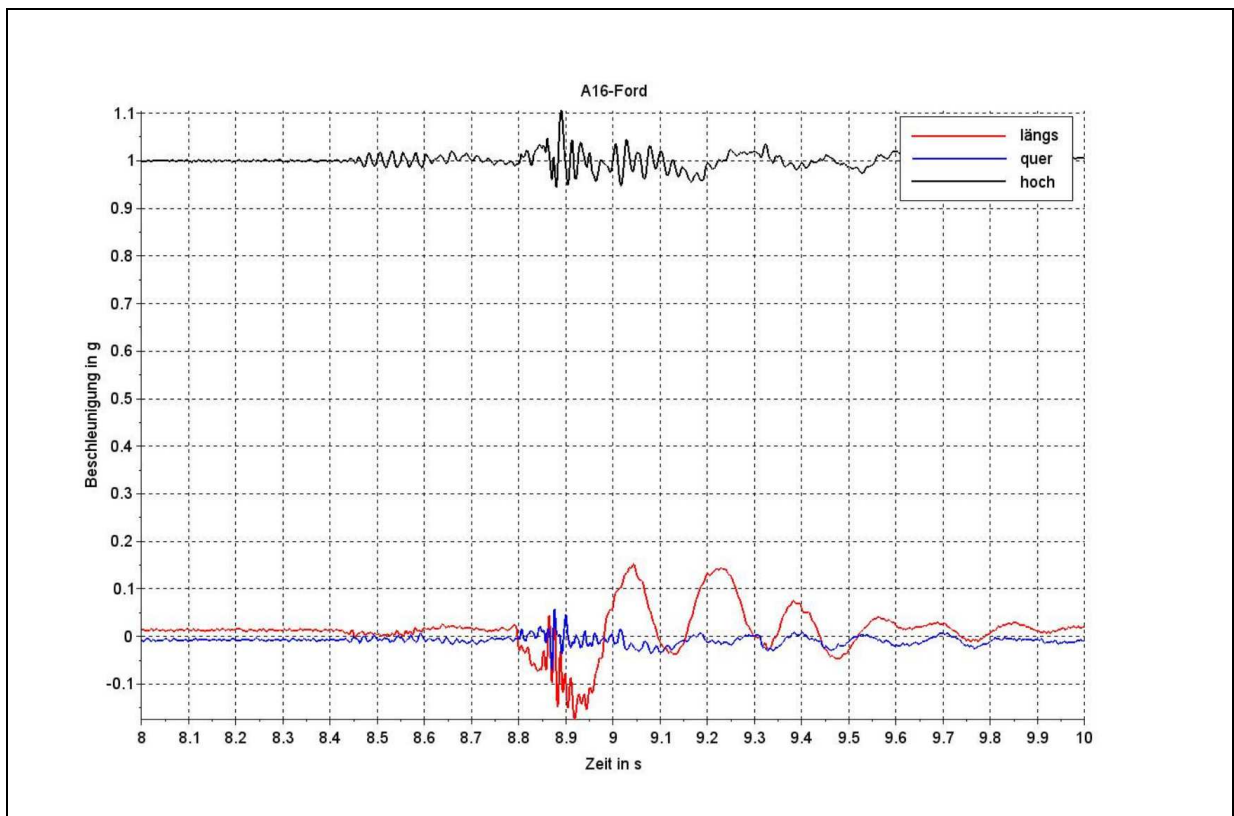
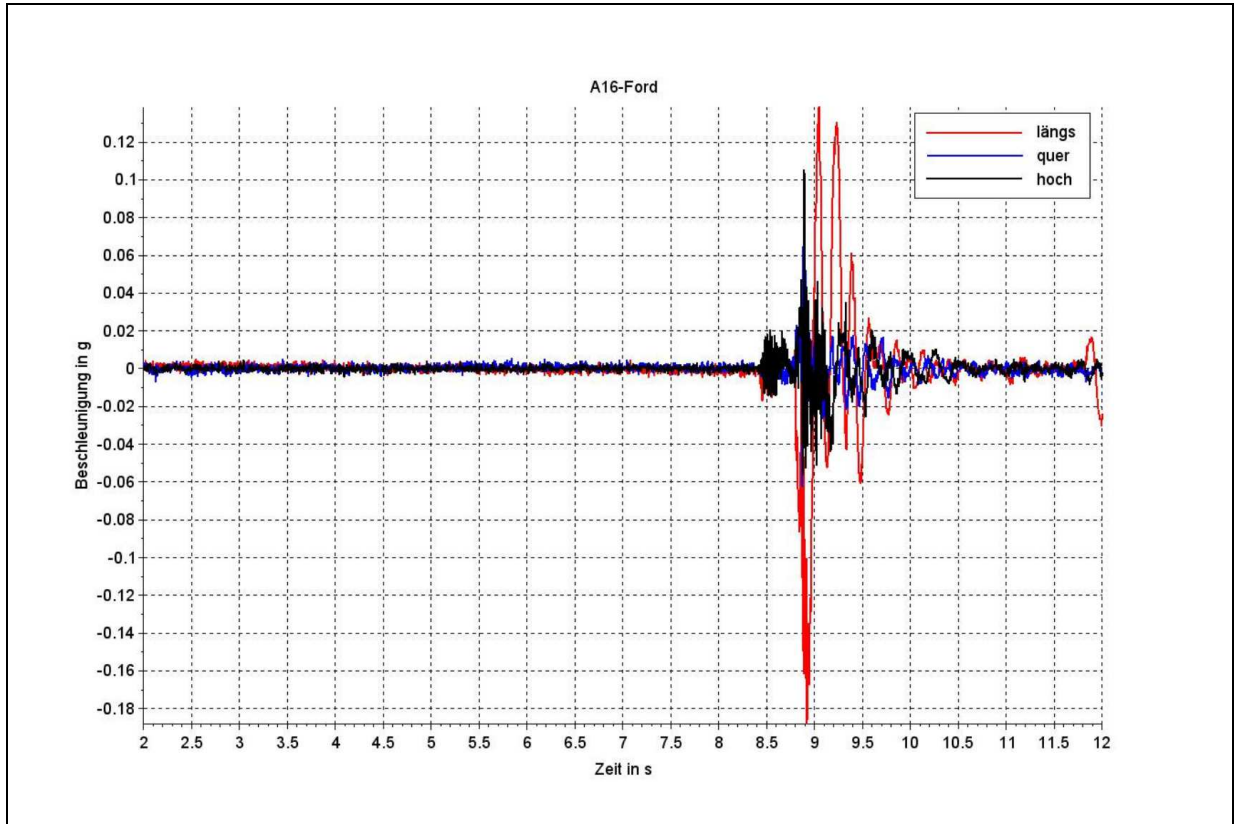


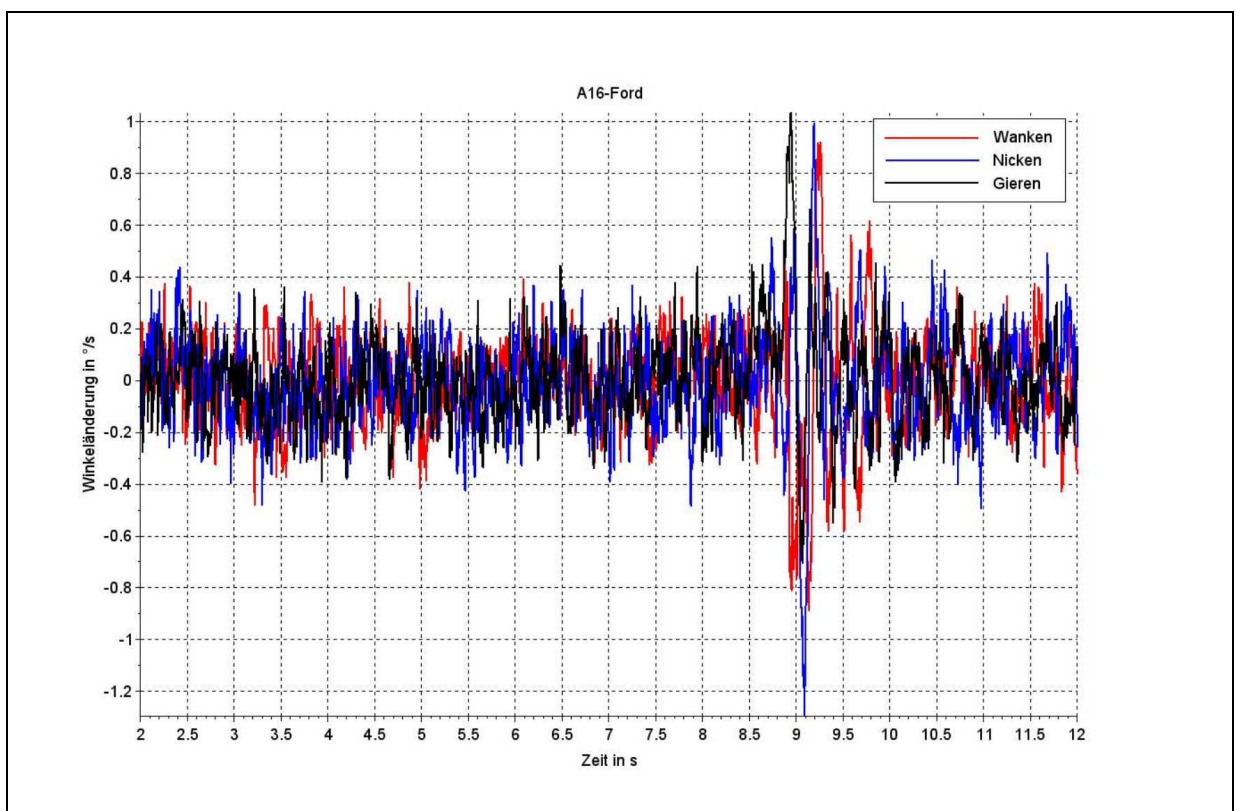
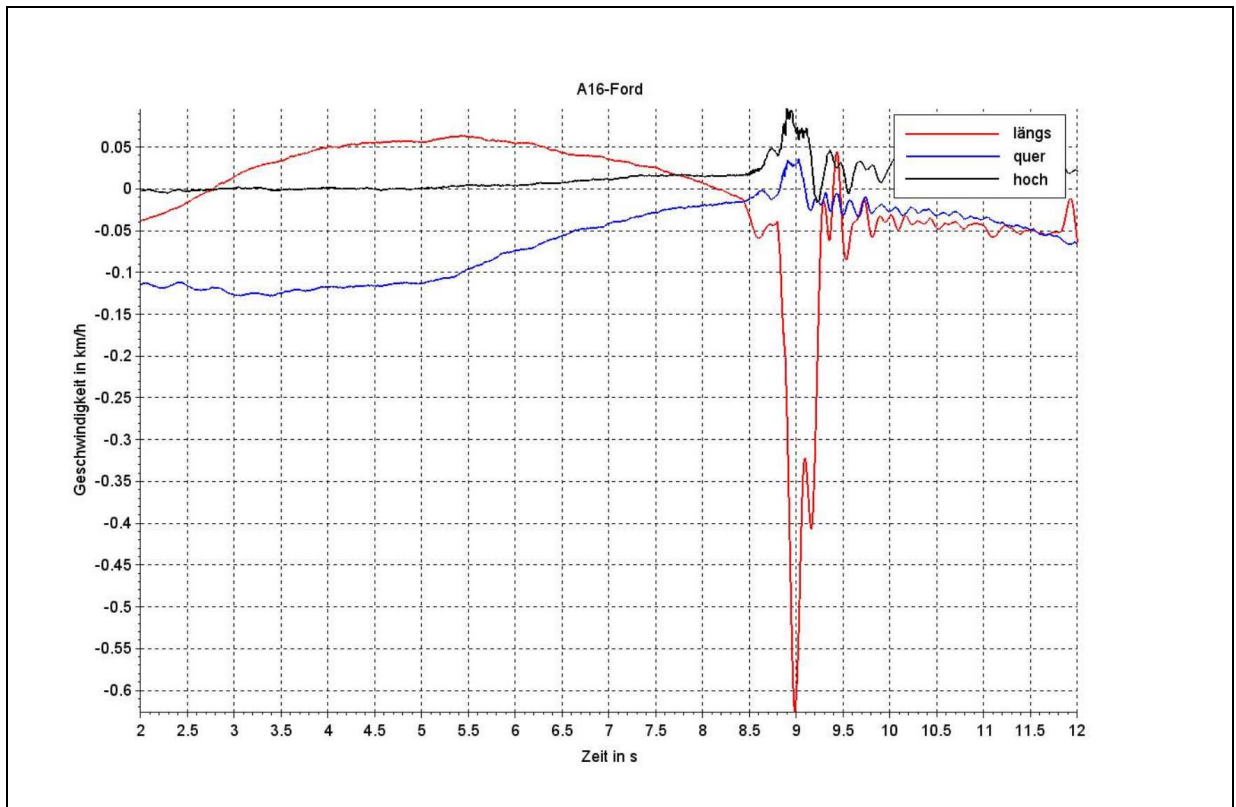


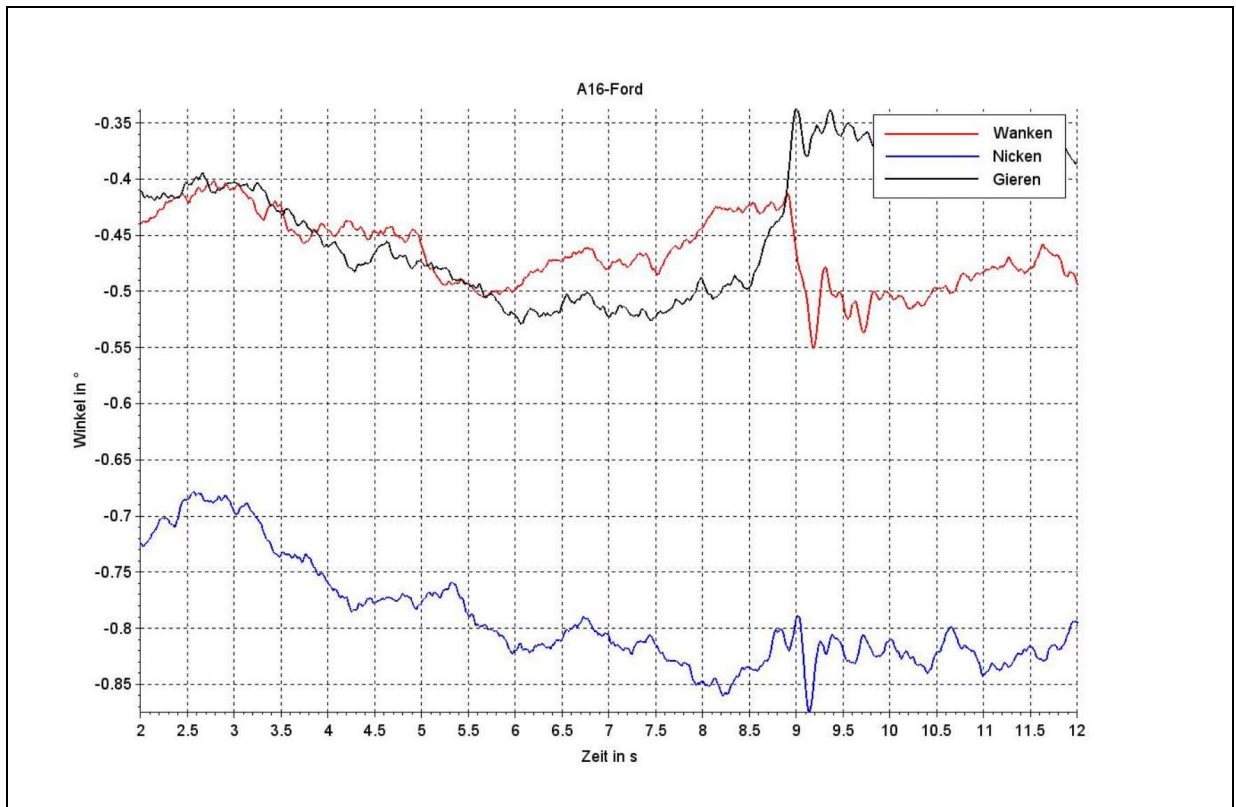
VW nachher:



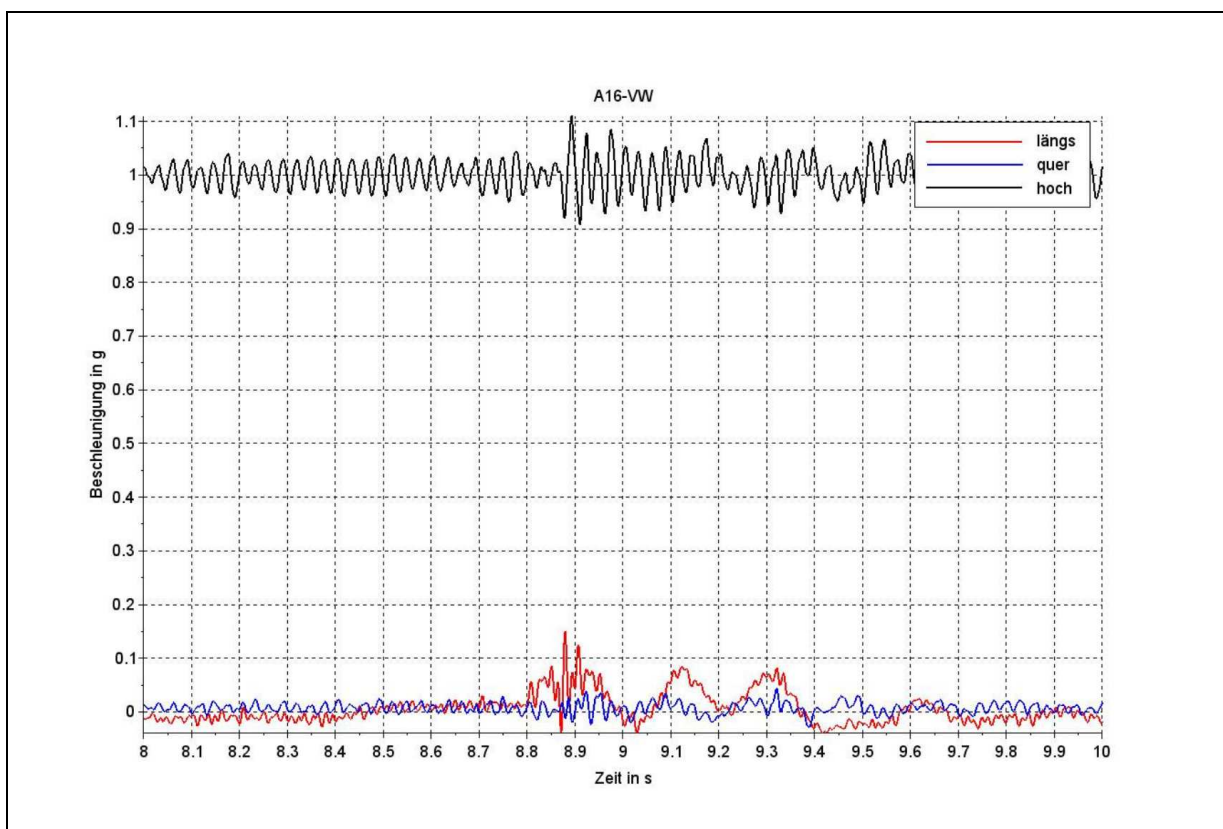
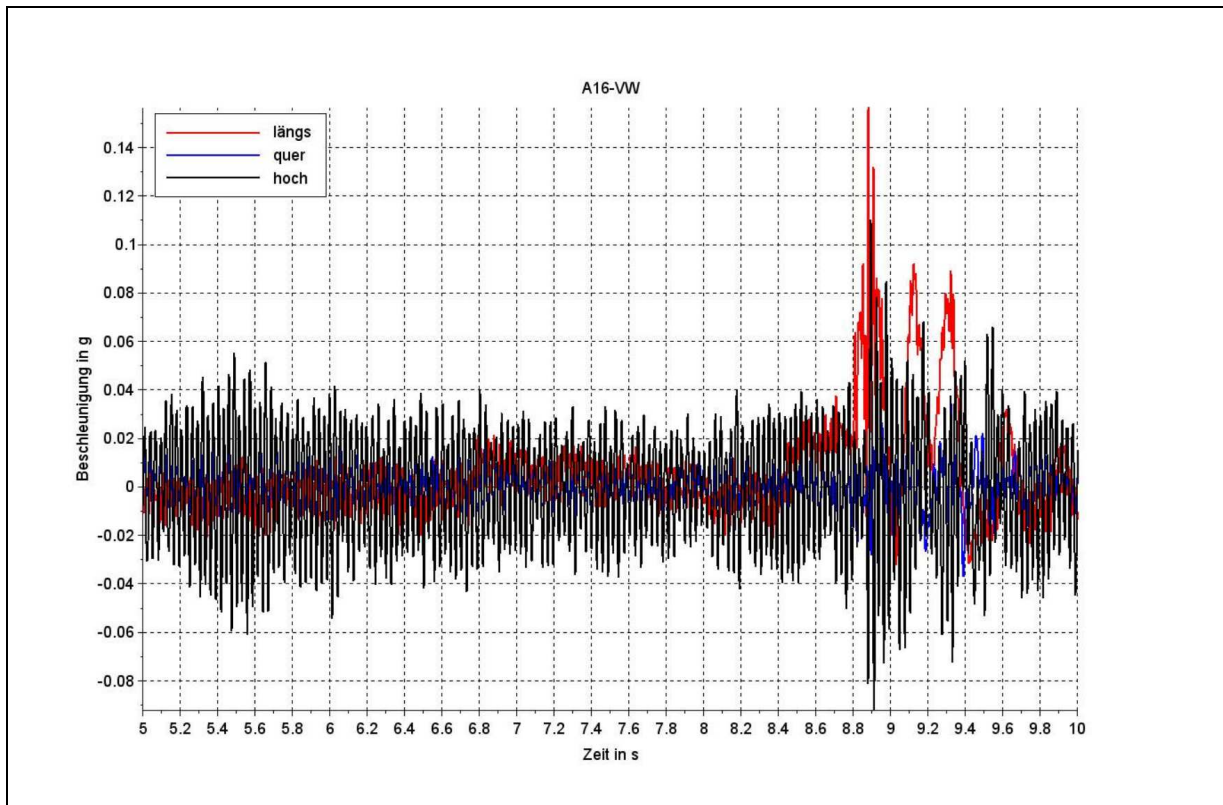
Messbox Ford:

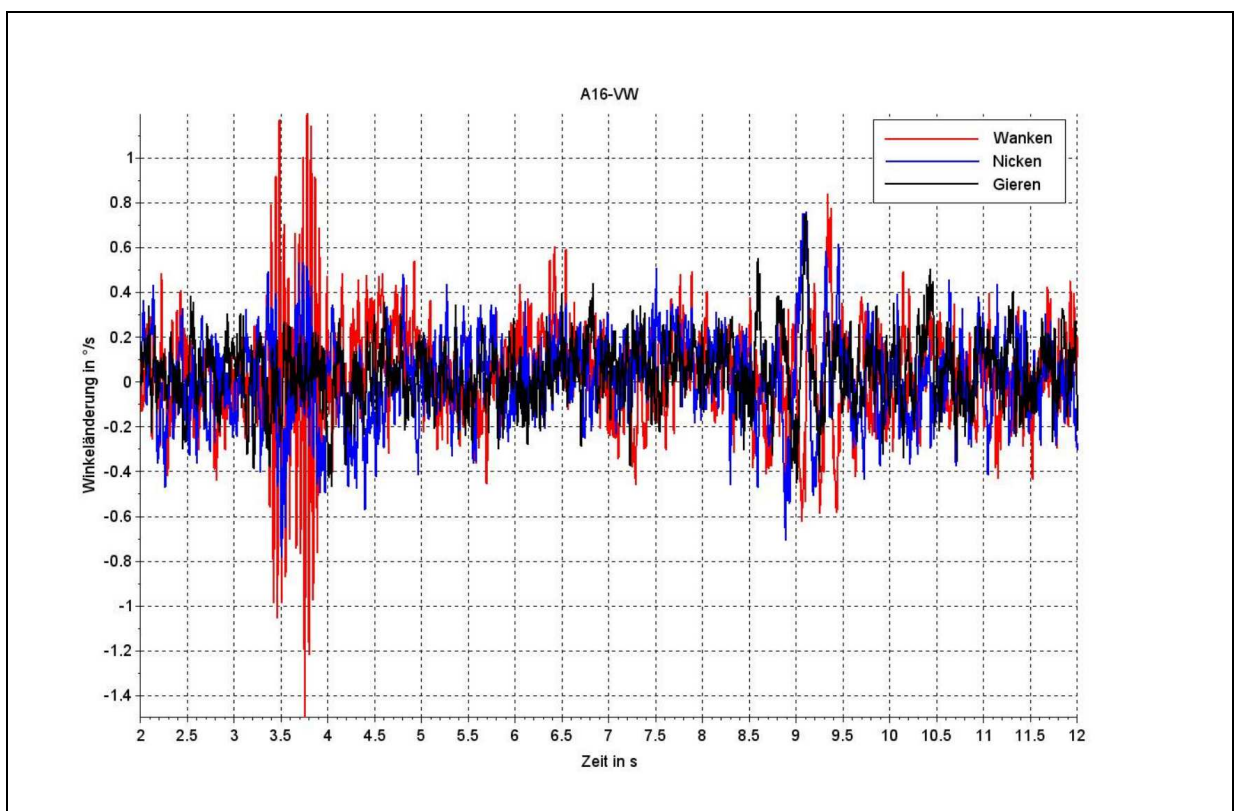
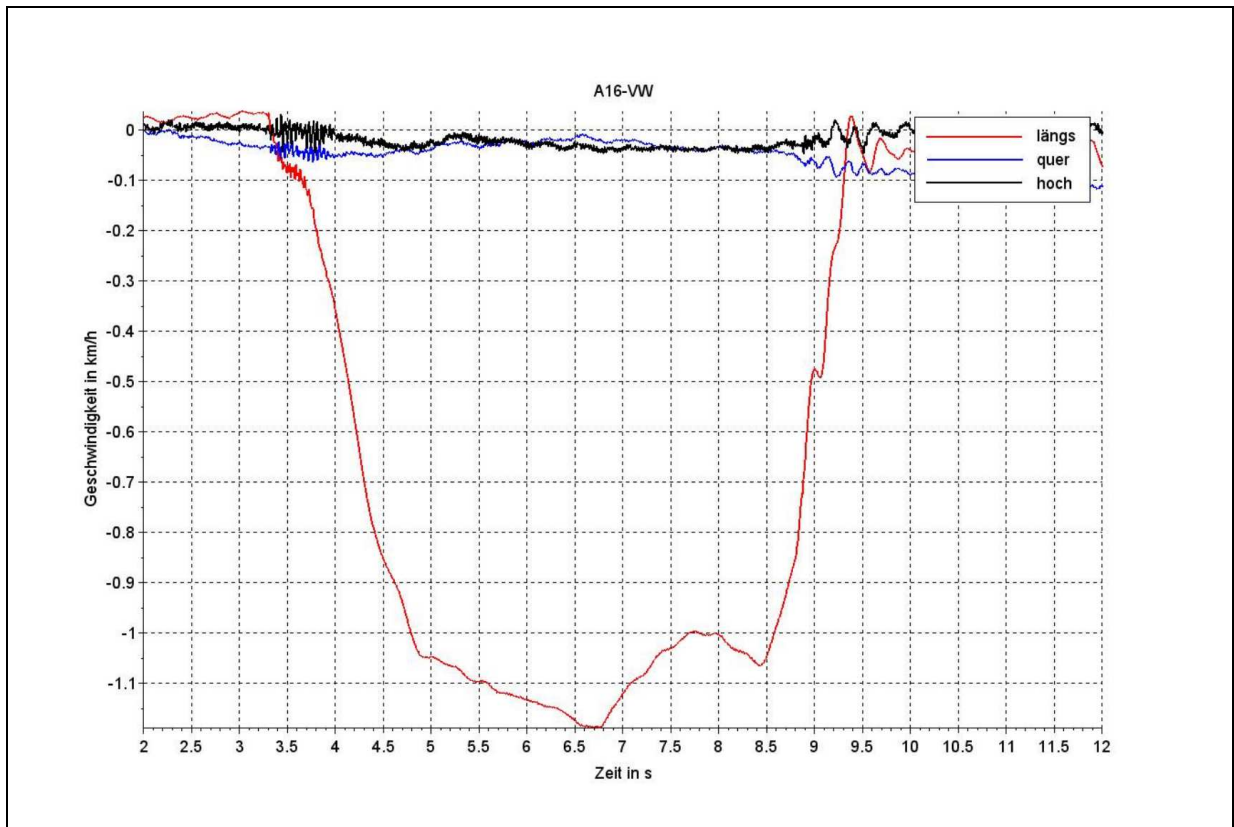


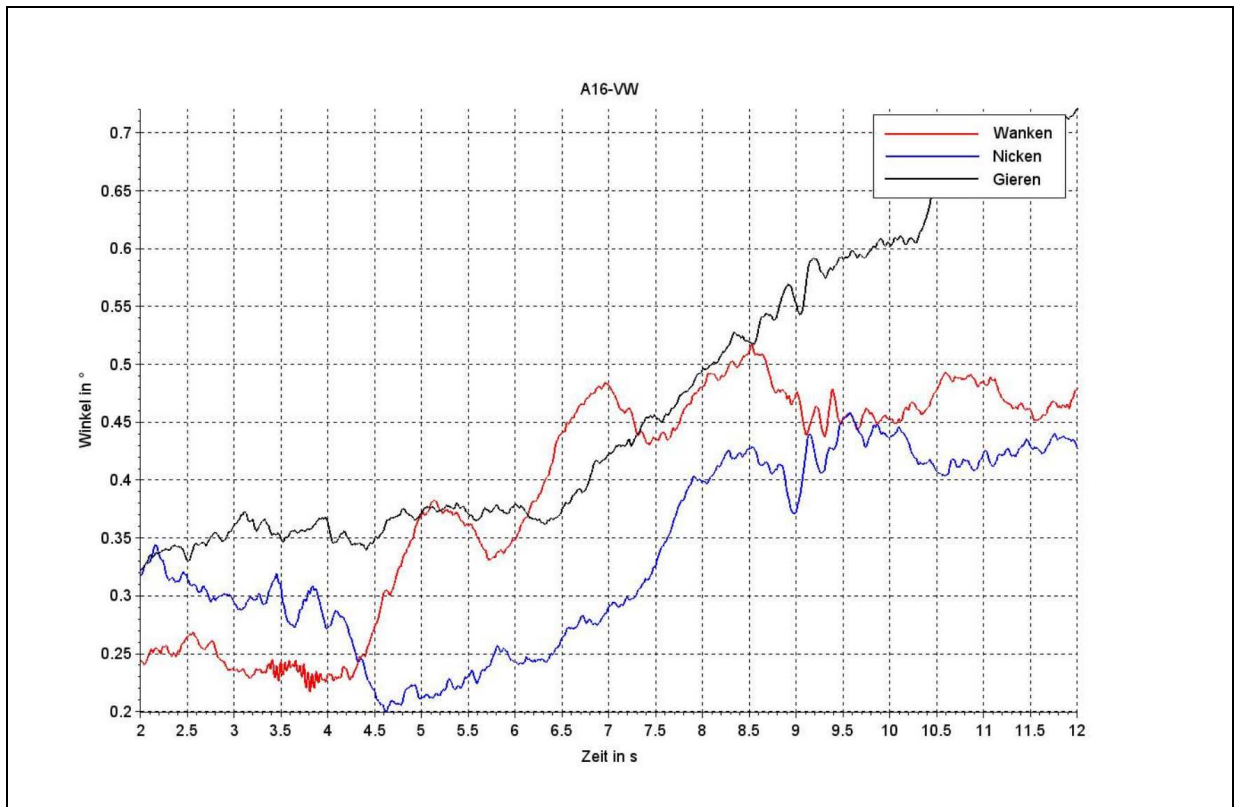




Messbox VW:

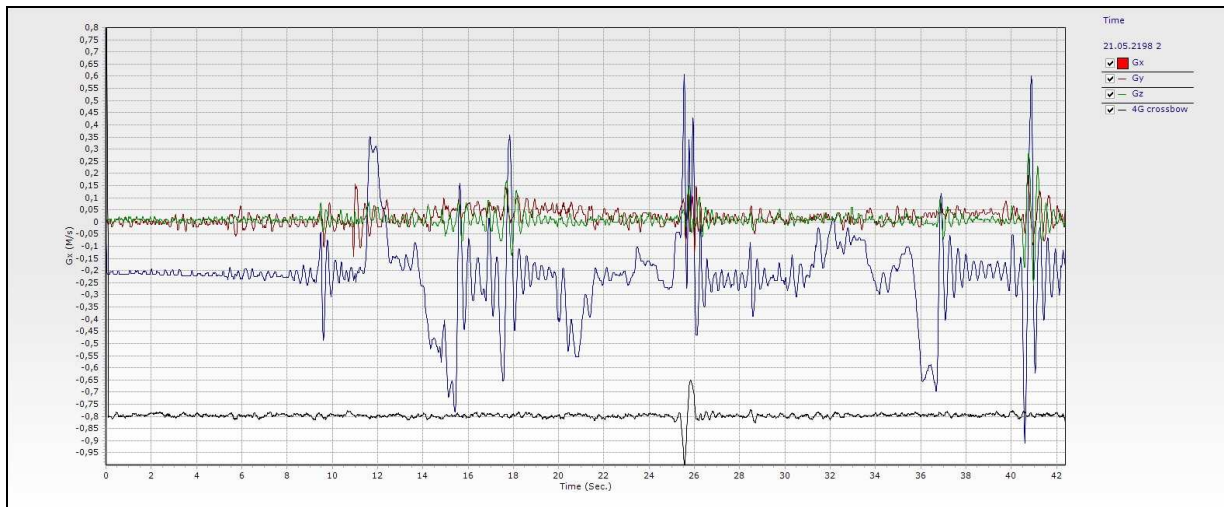




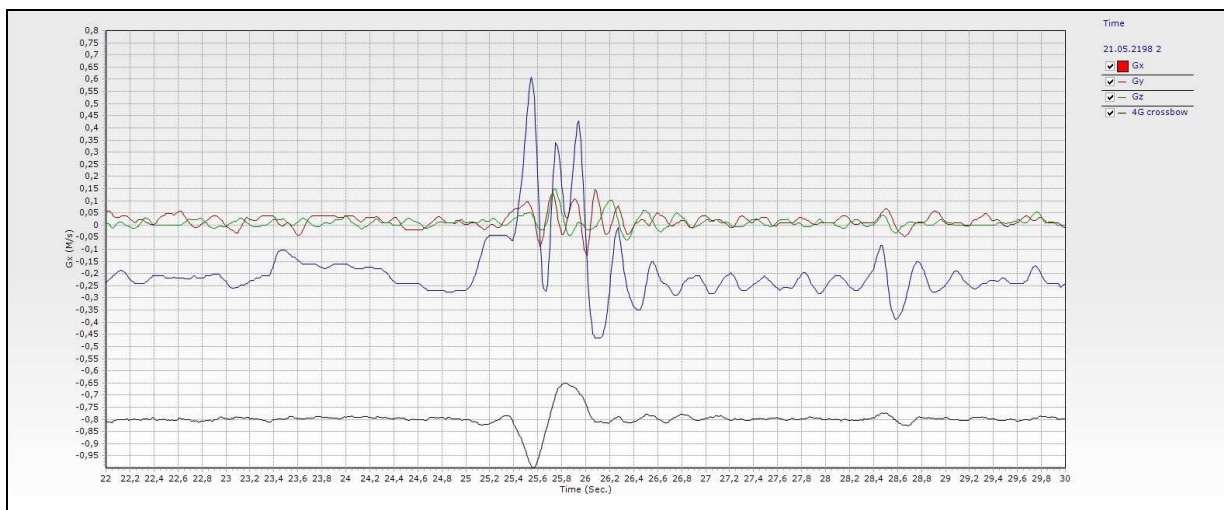


VC 4000 im VW:

Gesamt:



Reinfahren:



Rausfahren und Bremsen:

